

Inovatívny monitoring a analýza dopravy na cezhraničnej cestnej sieti



INTERREG V-A
SLOVENSKÁ REPUBLIKA
ČESKÁ REPUBLIKA



EURÓPSKA ÚNIA
EURÓPSKY FOND
REGIONÁLNEHO ROZVOJA
SPOLOČNE BEZ HRANÍC

Prioritná os: 1 Využívanie inovačného potenciálu

Špecifický cieľ: 1.2 Zintenzívnenie využívania výsledkov aplikovaného výskumu najmä malými a strednými podnikmi

VP: Žilinská univerzita v Žiline

HCP: Vysoké učení technické v Brně

PP1: DAQE Slovakia s.r.o.

Hlavným cieľom projektu je využitie novo vyvinutého nástroja pre monitoring a analýzu dopravy v inováciách služieb MSP a posilnenie ich konkurencieschopnosti v oblasti projektovania a plánovania rozvoja cezhraničnej cestnej siete s udržateľnou dopravou. Základom je vývoj prototypu moderného, nízko nákladového, bezdrôtového, prenosného magnetického sčítača dopravy s vyššou energetickou účinnosťou, jednoduchšou inštaláciou a údržbou v porovnaní so súčasnými riešeniami. Využitelný bude pri dopravných prieskumoch a tiež ako súčasť unikátneho prenosného systému dynamického riadenia dopravy. Projektom sa podporí prepojenie a transfer znalostí medzi VaV prostredím a podnikateľským sektorom. Jedným z praktických výstupov bude aj štúdia analýzy dopravy na hraničných priechodoch SR-ČR.

Vysoké učení technické v Brně ♦

♦ Žilinská univerzita v Žiline a
DAQE Slovakia s.r.o.



Celkový rozpočet projektu 435 180,50 €



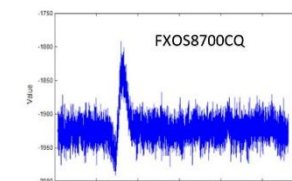
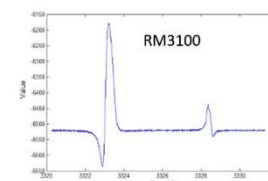
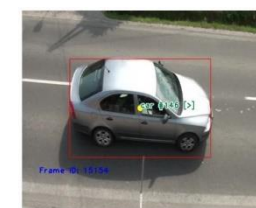
■ 369 903,42 € EFRR

■ 31 934,00 € SR

■ 33 343,08 vlastné zdroje



Na nárast cestnej dopravy v cezhraničných regiónoch má významný vplyv aj zintenzívňovanie väzieb medzi SR a ČR, ktoré patria v SR k najvýznamnejším (50% medzinárodnej dopravy SR je smerovaná cez hraničné priechody s ČR; 16,7 mil. voz. v r.2007). Súvisí to hlavne s významným rozvojom automobilového a pridruženého priemyslu a mobility pracovných síl na oboch stranách.



Obrázok 1 a 2 Ukážka práce a zobrazenia výstupu nového nástroja pre monitoring a analýzu dopravy